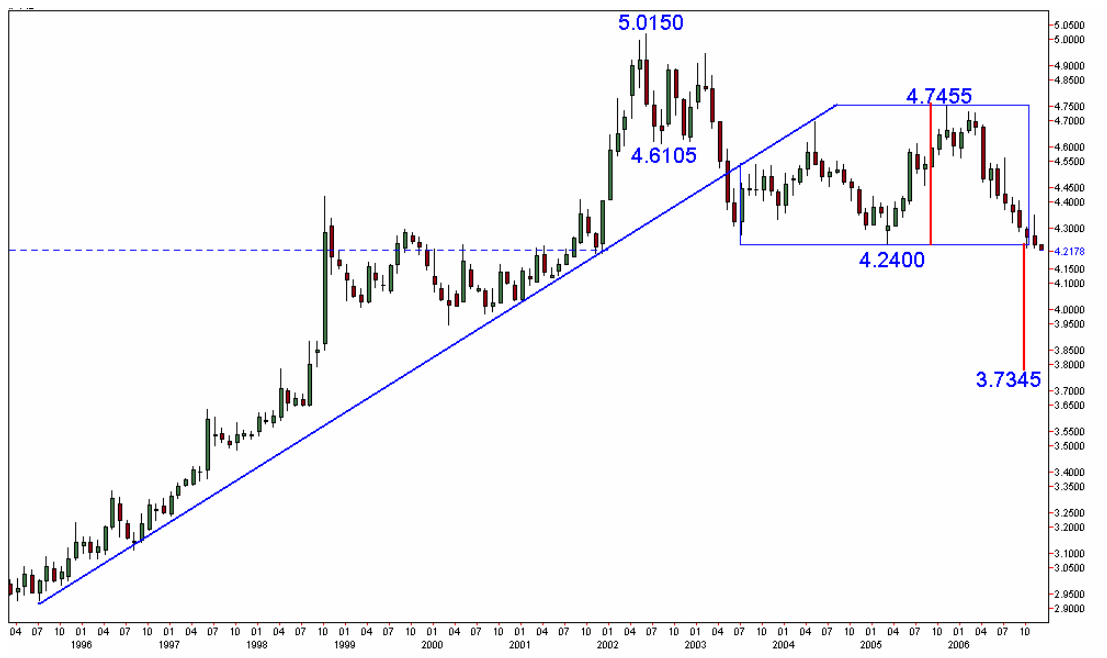


:USD/ILS MONTHLY

הנחת העבודה היא שמהלך העליות ארוך הטווח שאפיין את הדולר האמריקאי מאמצע 1995 ועד לשיא שנרשם בחודש יוני 2002 הסתיים.

הנחת העבודה מתבססת על העובדות הבאות:

- קו המגמה ארוך הטווח אשר תמך בדולר האמריקאי כמעט שש שנים, נשבר בצורה משמעותית בחודש מאי 2003 ונהפך לקו התנגדות בחודש מאי 2004 כאשר הדולר ניסה להתחזק ולחזור לשיא אך נתקל בהתנגדות ברמות 4.6907.
 - תבנית ה- Triple Tops בעומק של 40.45 אגורות שנוצרה בתקופה שבין מרץ 2002 לבין מרץ 2003 ובמהלכה רשם הדולר שיא של 5.0150 ותחתית ברמות 4.6105, נשברה בכיוון מטה בחודש אפריל 2003. שבירתה של רמת התמיכה 4.6105 באפריל 2003 העלתה את הסבירות שהדולר ייחלש עד ליעד של 4.2060. (עומק התבנית 40.45 אג.).
 - במהלך שלוש השנים האחרונות רמת התמיכה 4.6105 הפכה לרמת התנגדות כשהיא מונעת כל מהלך התחזקות לדולר מעל אותן רמות.
- התבוננות על הגרף החודשי מראה שבשלוש השנים האחרונות נסחר הדולר בטווח המסחר שבין 4.7455 - 4.2400, תקופה שבמהלכה דשדש הדולר בעומק של 50.55 אגורות. חודש דצמבר התחיל עם שבירה משמעותית של רמת התמיכה 4.2400, הדבר אשר מעלה את הסבירות שבטווח הארוך (שנתיים במוצע) הדולר ייחלש לרמות 3.7345.



:USD/ILS WEEKLY

חודש דצמבר התחיל עם שבירה משמעותית לרמות התמיכה ארוכות הטווח 4.2800 ו- 4.2400. בחודשיים האחרונים הדולר נסחר בין 4.2206 לבין 4.3450, והיום הוא עומד על 4.2178.

חשוב לקרוא:

הכותב הוא אנליסט טכני מטעם הפדרציה העולמית לאנליסטים הטכניים בעולם IFTA, והוא חבר באגודת המנתחים הטכניים באנגליה STA.

הכותב אינו יועץ השקעות כהגדרתו בחוק, ולכן אין בסקירה זו משום ייעוץ (כהגדרתו בחוק ייעוץ לני"ע) או המלצה כלשהי לקנייה או מכירה של ניירות ערך ו/או מכשירים פיננסיים ו/או כל נכס בסיס אחר, והעושה זאת פועל על סמך שיקול דעתו בלבד.

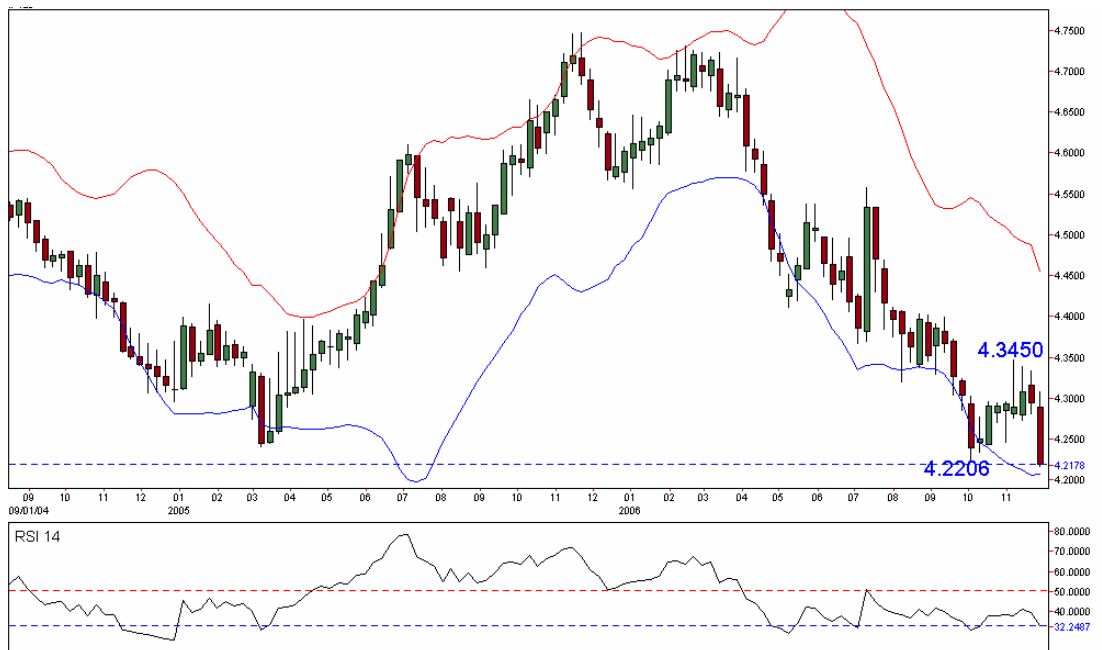
סקירה זו הינה ניתוח טכני לשוק המט"ח, ואינה מתחשבת בצורך האישי של הקורא.

Shady Bahouth MSTA

Technical Analyst

שבירתה של רמת התמיכה 4.2206 מעלה את הסבירות שהדולר ימשיך במגמת ההיחלשות עד ליעד 4.0962, ובמידה ויהיה מהלך עליות אנו נתייחס אליו כאירוע זמנית ובר חלוף. רמת ההתנגדות הקריטית ששבירתה בצורה משמעותית תשנה את הנחת העבודה על הגרף השבועי היא 4.3450, במילים אחרות כל מהלך התחזקות לדולר האמריקאי ביחס לשקל ייתקל בהתנגדות משמעותית ברמות אלה והסיכויים לשבירת רמת ההתנגדות 4.3450 בכיוון מעלה הם קלושים. ראיות נוספות להמשך היחלשות הדולר בטווח הקרוב הן:

- סגירה משמעותית מתחת לרצועה התחתונה של רצועות BOLLINGER בשבוע הראשון של חודש אוקטובר.
- קריאות מדד העצמה היחסית ה-RSI נמצאות בטווח הערכים שמאפיין שוק דובי.



סיכום:

בטווח הארוך (גרף החודשי) קריאות מתחת לרמת התמיכה 4.2400, מעלה את הסבירות להמשך היחלשות הדולר עד לרמות 3.7400, וכל מהלך עליות במהלך התקופה כולל שבירת רמת ההתנגדות 4.2400 בכיוון מעלה ייעצר בין 4.2400 - 4.2800. בטווח הבינוני (גרף שבועי) הדולר בדרך לרמה 4.0962, וכל מהלך עליות מעל 4.2206, ייפסק בטווח המסחר 4.2206 – 4.3450.

חשוב לקרוא:

הכותב הוא אנליסט טכני מטעם הפדרציה העולמית לאנליסטים הטכניים בעולם IFTA, והוא חבר באגודת המנתחים הטכניים באנגליה STA.

הכותב אינו יועץ השקעות כהגדרתו בחוק, ולכן אין בסקירה זו משום ייעוץ (כהגדרתו בחוק ייעוץ לני"ע) או המלצה כלשהי לקנייה או מכירה של ניירות ערך ו/או מכשירים פיננסיים ו/או כל נכס בסיס אחר, והעושה זאת פועל על סמך שיקול דעתו בלבד.

סקירה זו הינה ניתוח טכני לשוק המט"ח, ואינה מתחשבת בצורך האישי של הקורא.

Shady Bahouth MSTA

Technical Analyst

חשוב לקרוא:

הכותב הוא אנליסט טכני מטעם הפרציה העולמית לאנליסטים הטכניים בעולם IFTA, והוא חבר באגודת המנתחים הטכניים באנגליה STA.

הכותב אינו יועץ השקעות כהגדרתו בחוק, ולכן אין בסקירה זו משום ייעוץ (כהגדרתו בחוק ייעוץ לני"ע) או המלצה כלשהי לקנייה או מכירה של ניירות ערך ו/או מכשירים פיננסיים ו/או כל נכס בסיס אחר, והעושה זאת פועל על סמך שיקול דעתו בלבד.

סקירה זו הינה ניתוח טכני לשוק המט"ח, ואינה מתחשבת בצורך האישי של הקורא.